



GRUPO DE GESTION A6-1

Tu estilo de vida

Tu casa





CUZ VERDE

COSTCO

Reserva de Nava (1800)

RKR Las Rozas

Walter Gervilla Av

Cuz Verde

Parque Infantil

Casalitre Costco Las

LAS ROZAS

- Una de las ubicaciones residenciales más cotizadas de la Capital de España.

Sus excelentes comunicaciones con el centro de Madrid, las más exclusivas firmas de ocio, exclusivos clubs deportivos y colegios, grandes parques verdes y proximidad a la sierra, hacen de este municipio uno de los más codiciados de Madrid.

- El Proyecto Cruz Verde, se compone de 3 chalets unifamiliares de entre 232 y 260 m². Entre zonas verdes, junto a COSTCO y a la A6.



Cruz Verde

- Un enclave donde se dan la mano la vida de la sierra y la vida urbana. Con innumerables rutas hacia las montañas de Madrid para recorrer andando o en bicicleta. Pero no olvidemos los centros comerciales, restaurantes y clubs de ocio que encontrará a escasos minutos de su casa.
- El transporte público que le unirá a Madrid está muy presente tanto en autobuses de gran frecuencia, como con las estaciones de Renfe cercanías en Las Rozas o en EL pinar.









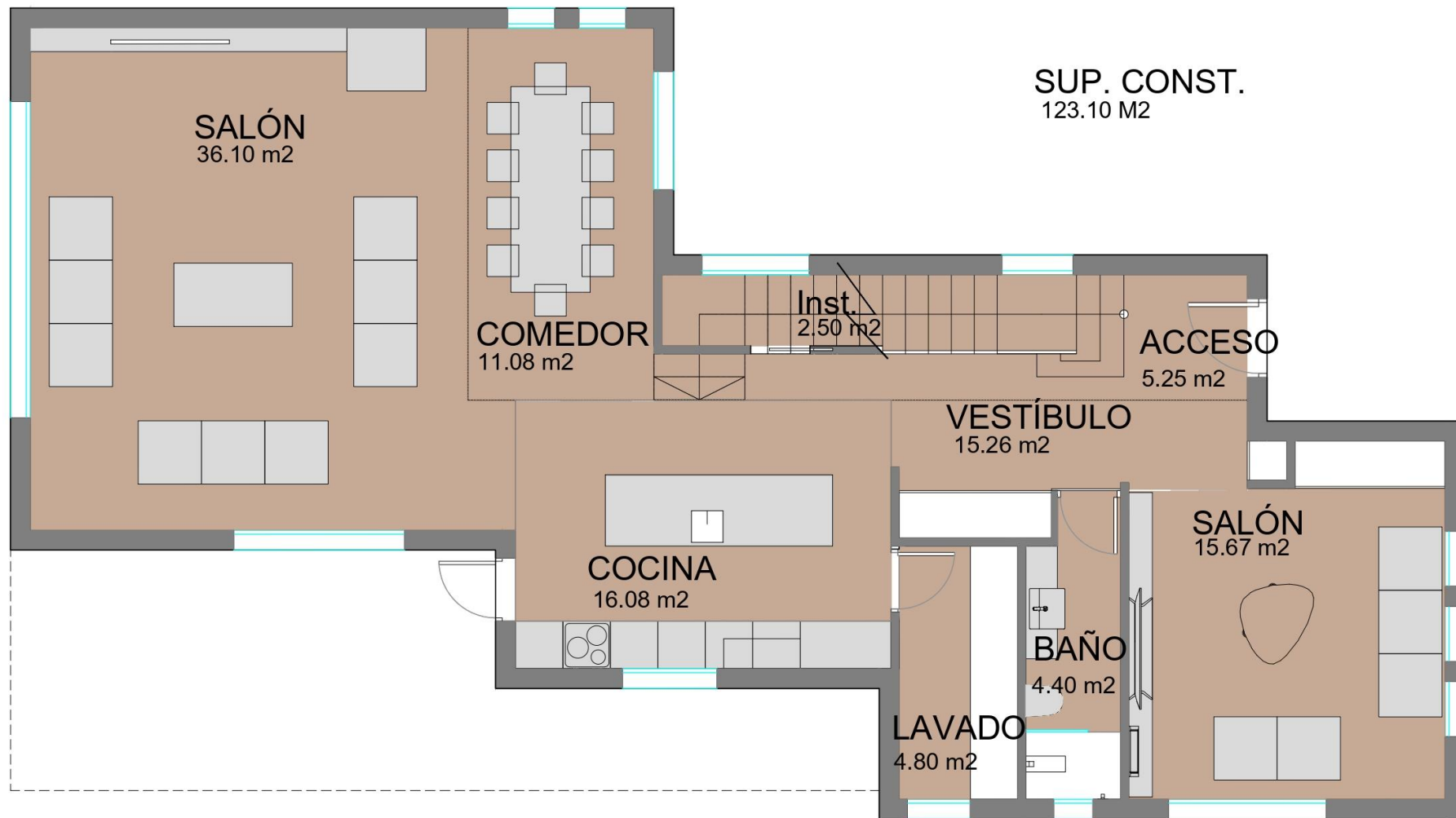
Amplios espacios llenos de luz que hacen fácil su adaptación a cualquier estilo de decoración. Los amplios ventanales integran el interior de la vivienda con el exterior de forma natural.





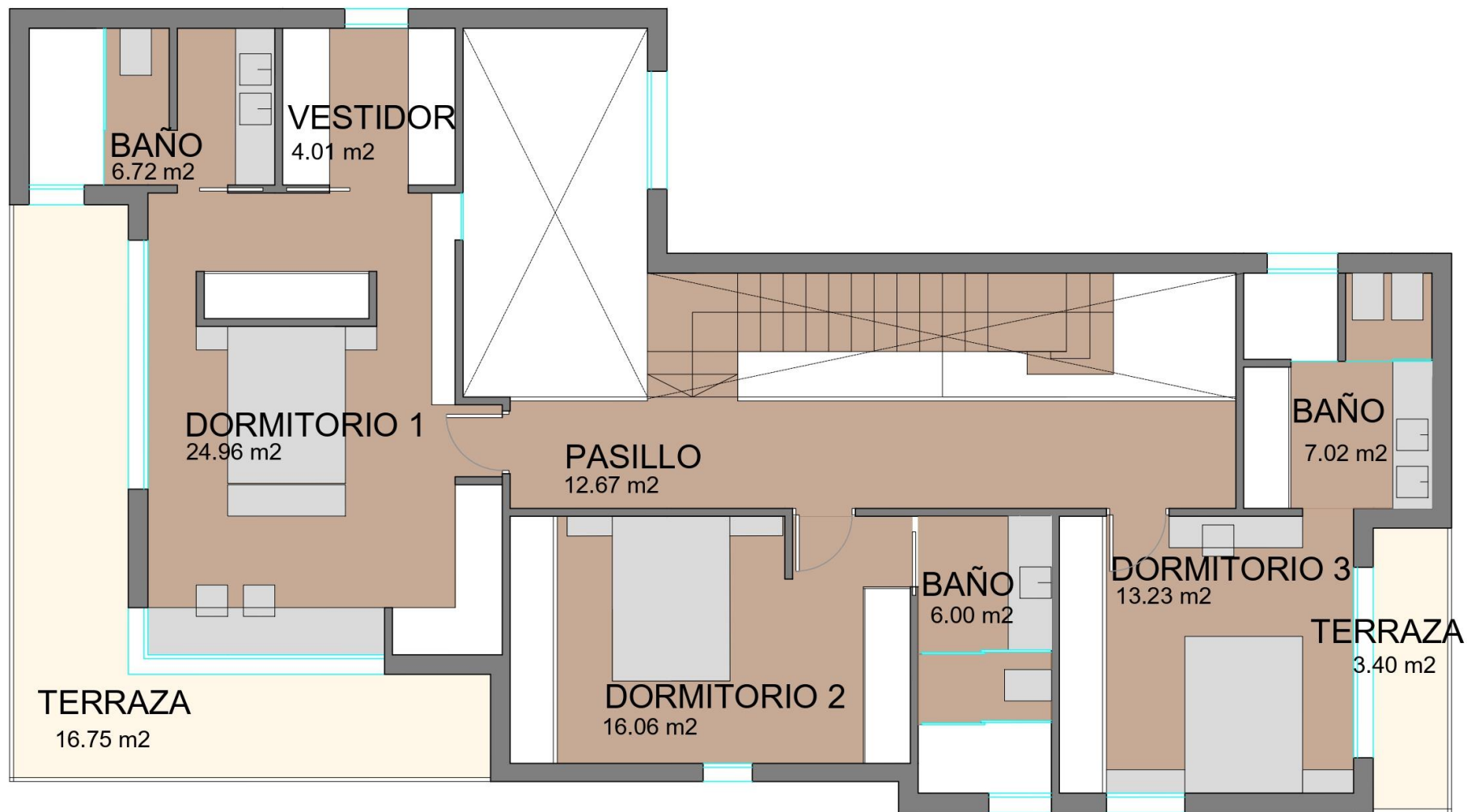
La doble altura está muy presente en la vivienda como en todos nuestros diseños, que ya se ha convertido en la firma de la casa.

Modelo Encina



ANTEPROYECTO VIVIENDA UNIFAMILIAR CON PISCINA. SITIO: Avenida del Pardo, 8, Torrelobos, Madrid	FECHA: JUNIO 2021 ESCALA: 1:50 Nº: 02 PLANTA: PLANTA BAJA	PROYECTISTA	ARQUITECTO: JAVIER ROJAS GARCÍA VALENTÍN DE TORRES GARCÍA RT105 ARQUITECTURA
---	--	-------------	---

Modelo Encina



ANTEPROYECTO	FECHA JUNIO 2021	PROGRESO	ARQUITECTO
VIVIENDA UNIFAMILIAR CON PISCINA.	ESCALA 1:50		JAVIER ROJAS GARCÍA
SITIO: Avenida del Pardo, 8, Torreloaños, Madrid	H. 03		VALENTÍN DE TORRES GARCÍA
	PLANO PLANTA PRIMERA		ARTESERÍA
			RT105

Este modelo dispone en planta baja de un gran hall recibidor de entrada con doble altura, esto le dará una sensación de amplitud y luminosidad inigualable.

En esta planta dejamos un cuarto de estar de algo más de 15 m² que linda con un cuarto de baño completo. Si es necesario, en un momento dado se podrá convertir en un dormitorio de planta baja.

El resto de la planta es sumamente diáfano, dejando una cocina con lavandería y un salón comedor de más de 45 m², aconsejando la colocación del comedor, bajo la zona de doble altura para obtener una separación de espacios muy natural. Las escaleras van sobre estructura metálica y sin tabica, de forma que desde la entrada se podrá ver perfectamente el jardín al final de la casa.

Los armarios son parte fundamental de cualquier casa, por ese motivo dejamos armarios empotrados en el hall para los abrigos y en el cuarto de estar por si se requiere la conversión en dormitorio.

En el salón dejamos una chimenea abierta, ideal para los días de invierno que buscamos el mayor confort posible en nuestro hogar.

En cuanto a la planta alta, dejamos 3 dormitorios en suite. El más pequeño tiene más de 13 m² más el cuarto de baño.

A la suite principal no le falta detalle, tiene la zona de dormitorio, vestidor y baño, e incluso una terraza con vistas al jardín.

En esta planta sobre todo, los armarios empotrados son protagonistas, dejando grandes armarios en todos los dormitorios.





GRUPO DE GESTION A6-1 SL

<https://grupoa6-1.com>

**Avda. de la Victoria 25
Ctra. Del Plantío
28023 Madrid**